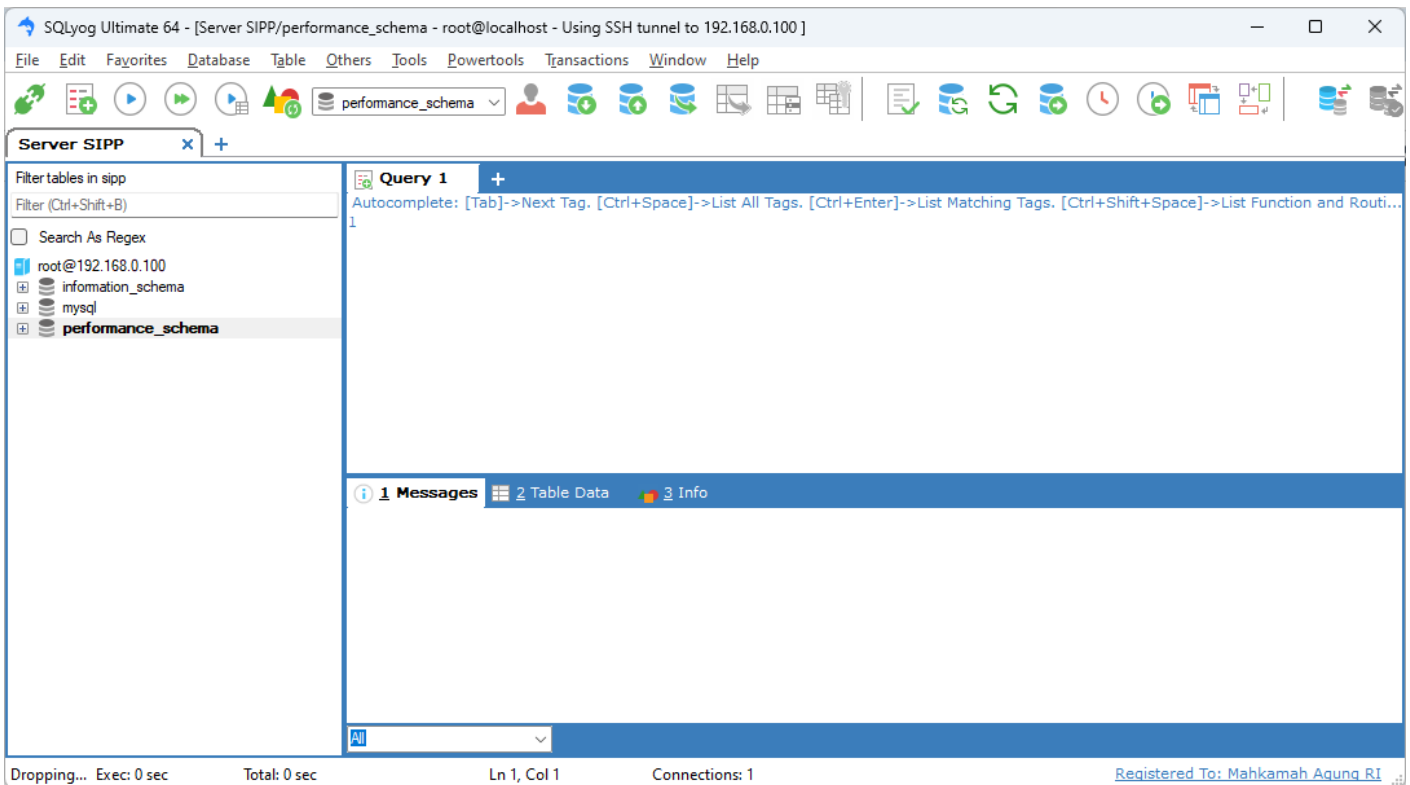


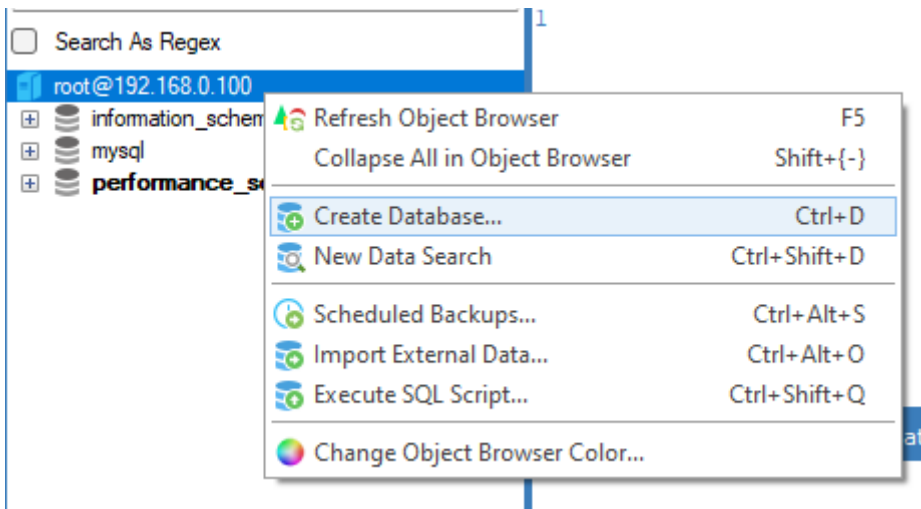
Restorasi Database SIPP

Proses restorasi database SIPP dilakukan dengan menggunakan aplikasi SQLyog. Lakukan koneksi SQLyog ke server SIPP. Jika komputer/laptop yang digunakan belum pernah mengkoneksikan SQLyog ke server SIPP, [ikuti langkah-langkahnya di sini](#).

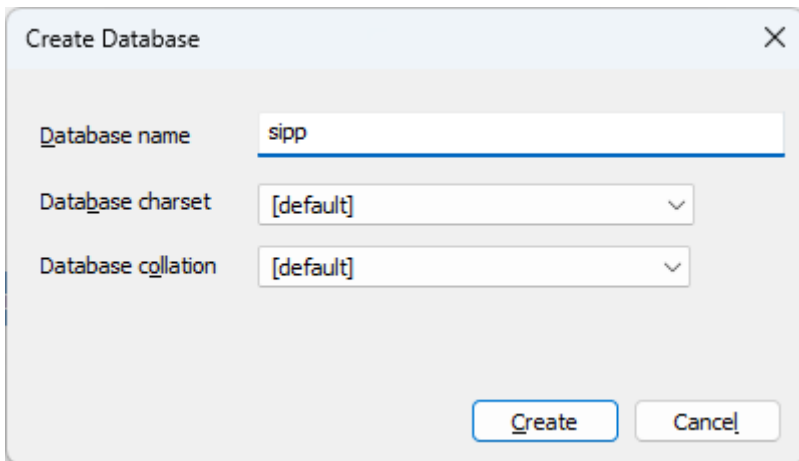
Jika Anda sudah berhasil terkoneksi ke database dari server SIPP, tampilan SQLyog, kurang lebih seperti ini:



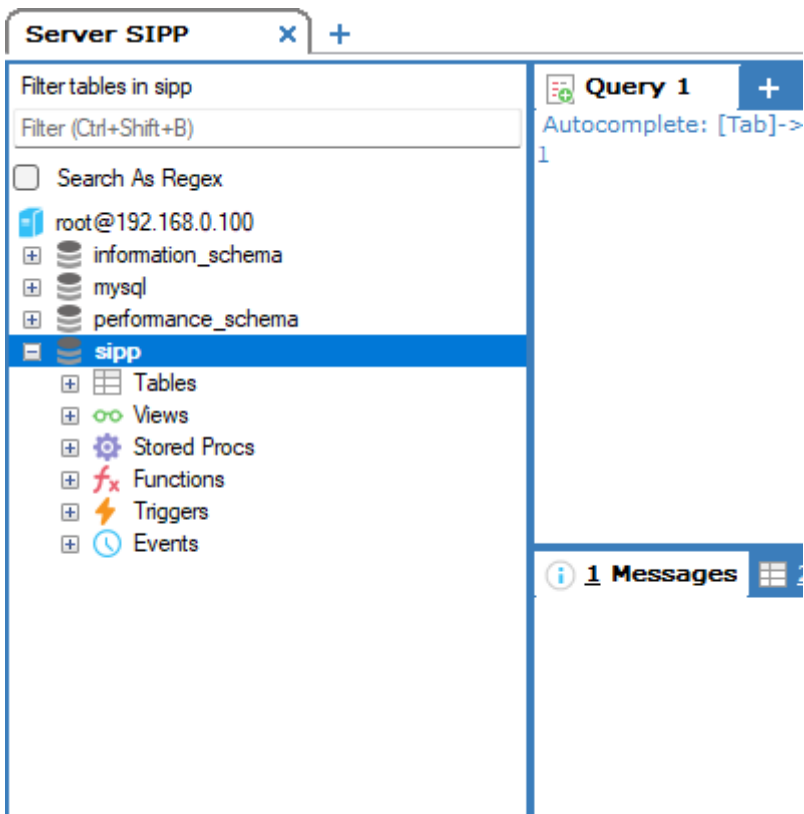
Pada jendela bagian kiri, temukan tulisan **root@[alamat_ip_server_SIPP]**; pada contoh di tutorial ini, bertuliskan **root@192.168.0.100**. Klik kanan pada teks tersebut, kemudian klik **Create Database...**



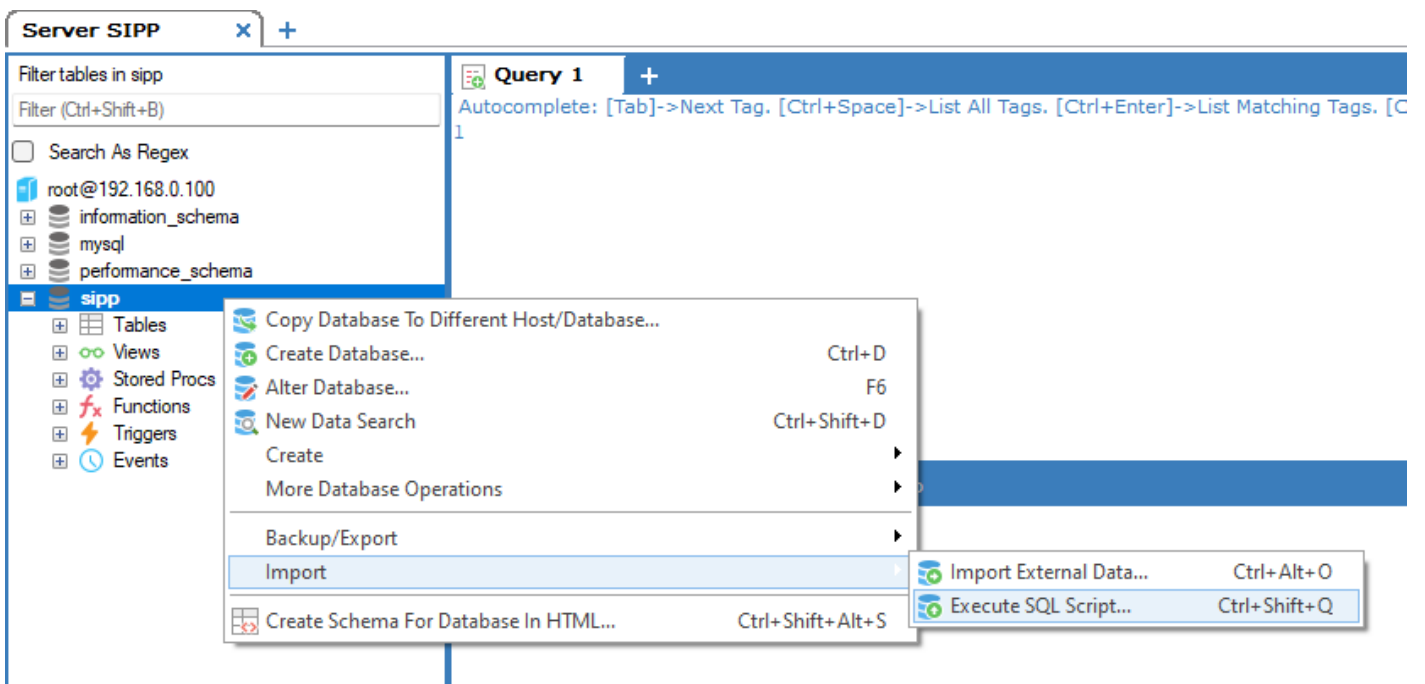
Pada jendela *Create Database* yang muncul berikutnya, ketikkan nama database SIPP pada kotak isian **Database name**. Kemudian klik tombol ***C*reate**.



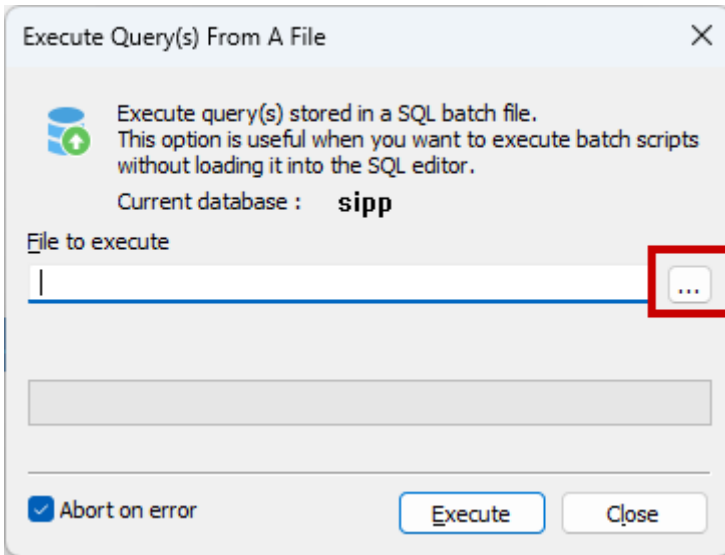
Sekarang pada jendela bagian kiri sudah muncul database baru.



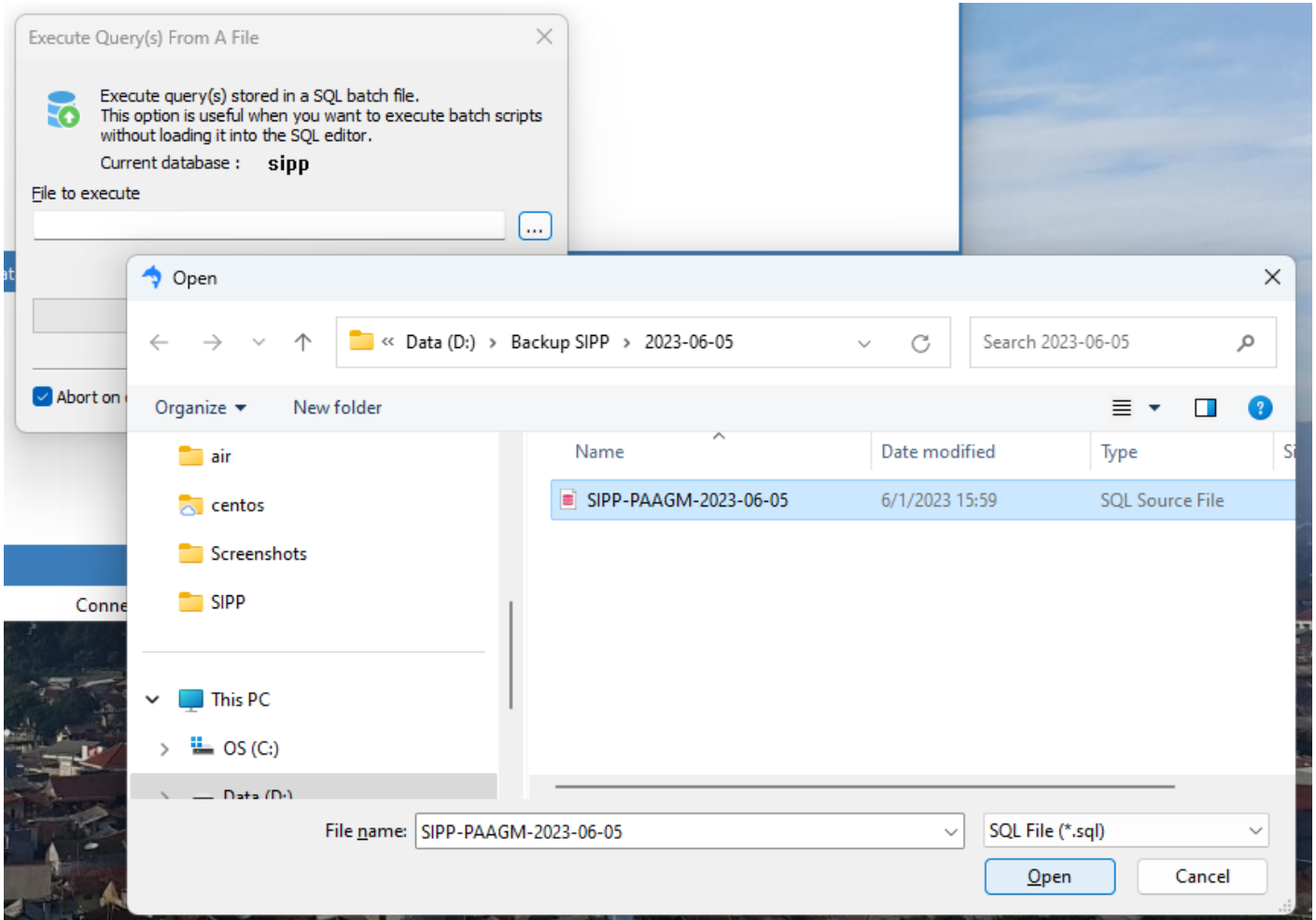
Klik kanan pada database tersebut kemudian pilih dan klik **Import > Execute SQL Script...**



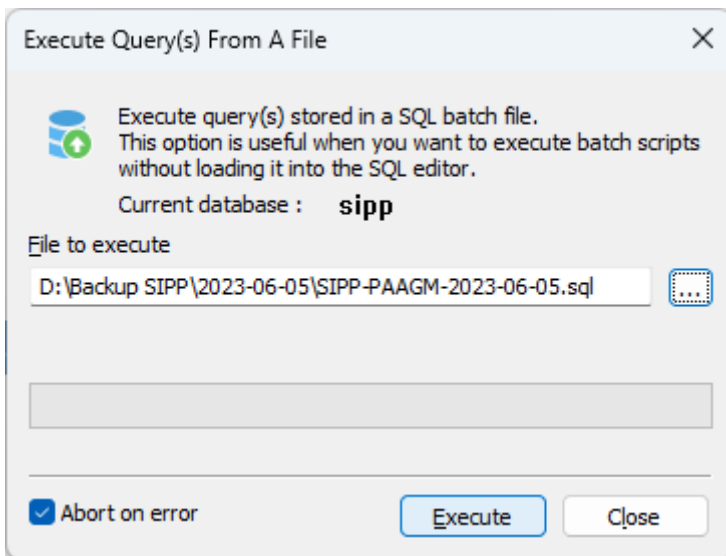
Pada kotak dialog yang muncul selanjutnya, klik tombol bertitik tiga (. . .) pada kotak isian **File to Execute**



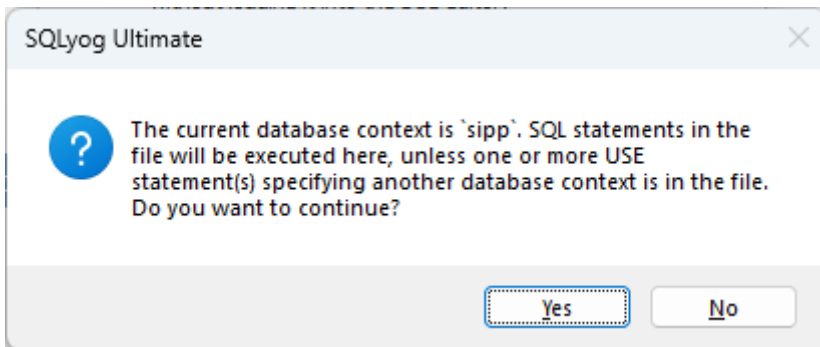
Di kotak dialog Open yang muncul kemudian, temukan file cadangan SIPP dalam bentuk format file *.sql; klik file tersebut, kemudian klik **Open**.



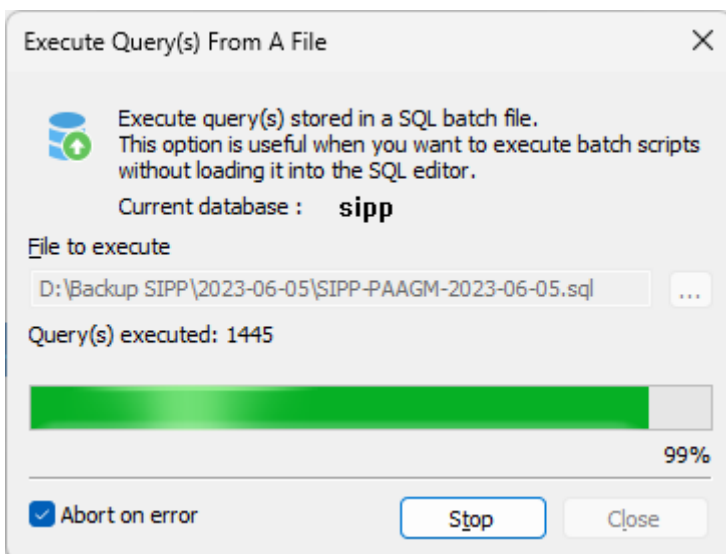
Kembali ke jendela sebelumnya, klik tombol **Execute**



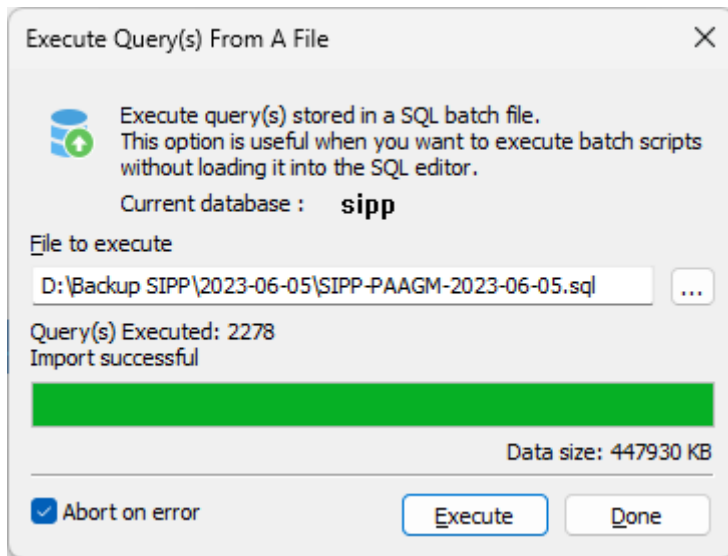
Pada kotak dialog peringatan yang muncul setelahnya, klik **Yes**



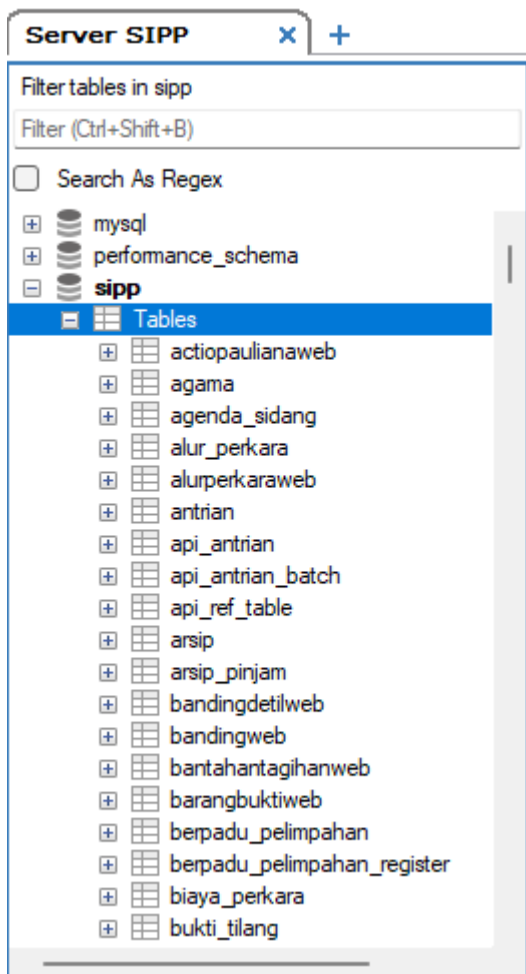
Proses import ke database berjalan



Tunggu proses eksekusi selesai, sehingga tampilannya menjadi seperti ini. Klik **Done** untuk menutup jendela tersebut.



Pastikan kembali bahwa database sudah berhasil direstorasi, dengan mengklik tanda tambah kecil [+] di sebelum **Tables**, dibawah database SIPP, pada di bagian kiri dari jendela SQLyog. Jika data sudah masuk, maka akan terdapat banyak tabel yang muncul.



Revision #5

Created 1 June 2023 16:55:50 by aulia_badilag

Updated 1 June 2023 19:18:54 by aulia_badilag